

# Le traitement des DCP

- Qui peut réparer une déformation crânienne ?
- Le temps ?..... Non !
- Une action manuelle extérieure ?.....Non !
- Qui ou quoi alors ?

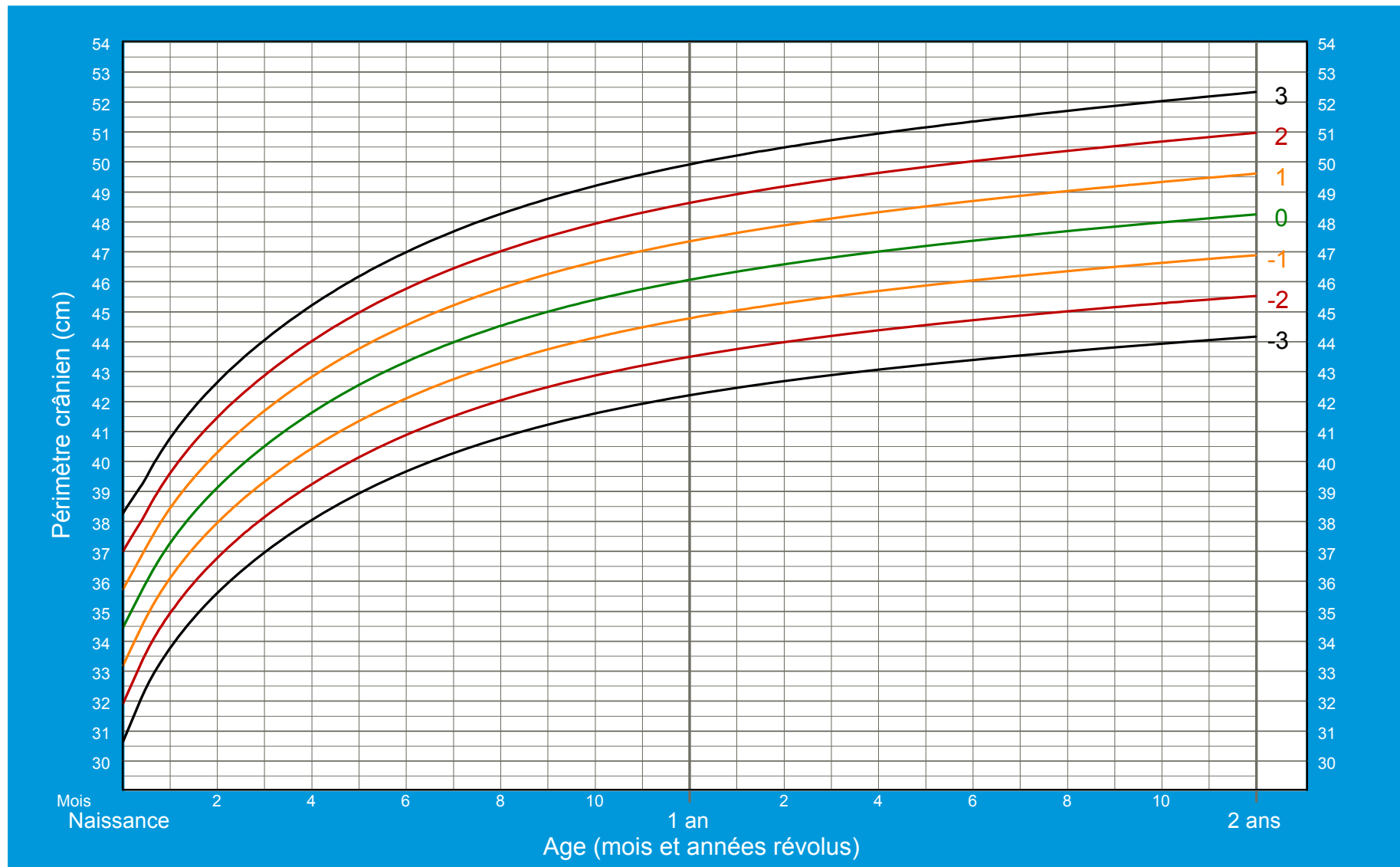
# Le seul réparateur: le cerveau !



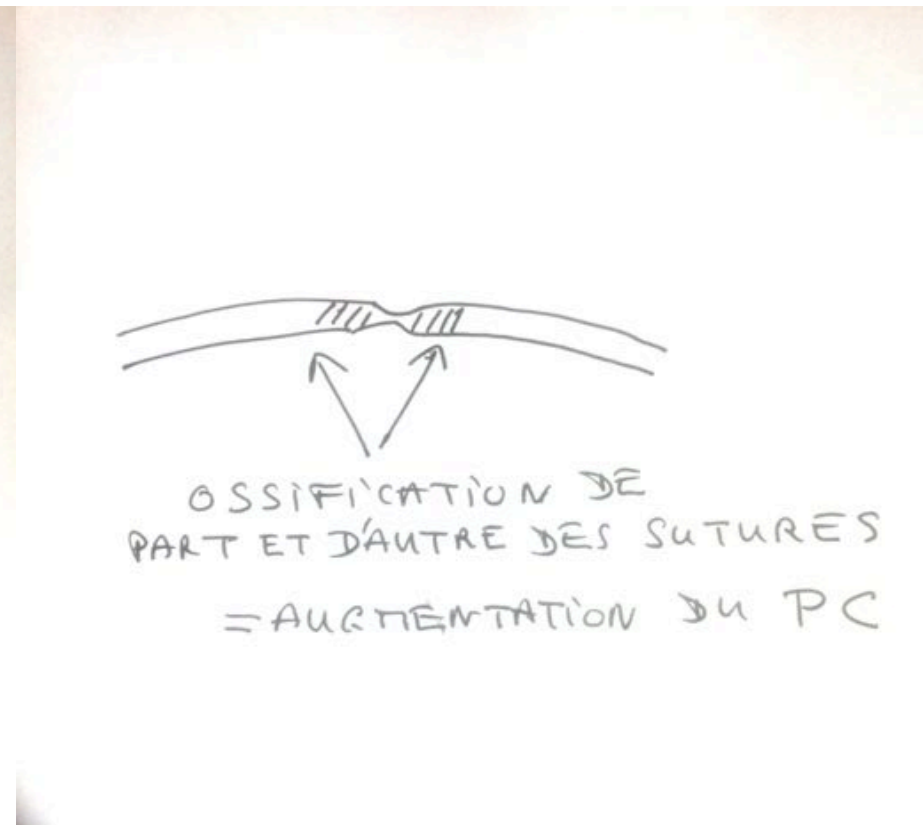
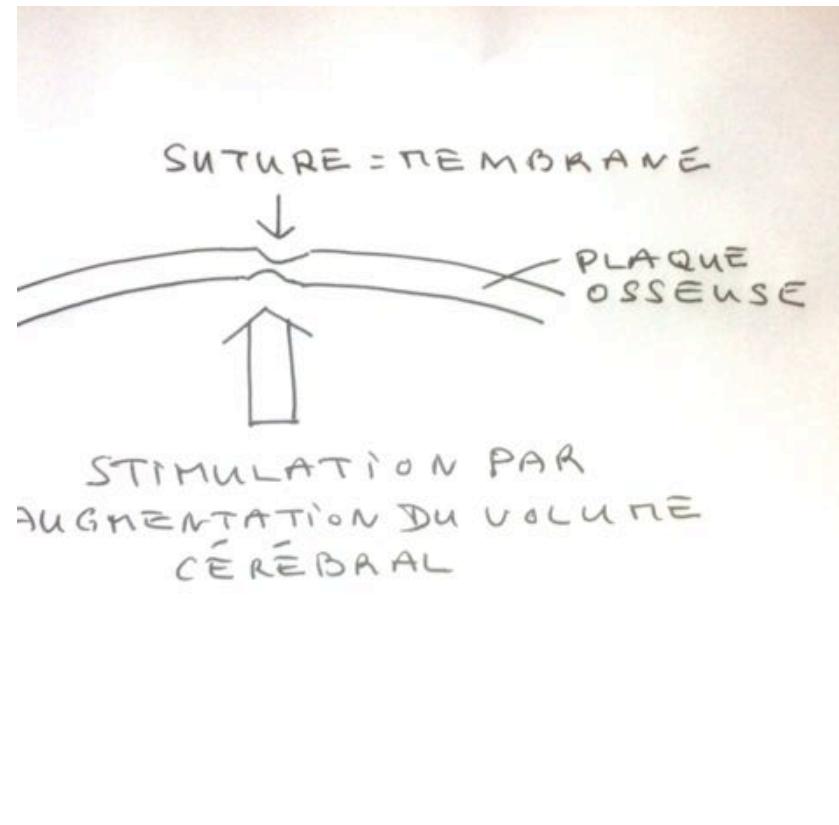
C'est la forme du cerveau qui génère la forme du crâne



# Quand le volume du cerveau augmente; le PC augmente



# Grâce un système d'ossification « membraneuse »



# Le traitement réparateur en pratique

Supprimer la pression  
déformante qui aplatit

Le crâne

- 2 moyens
- Selon l'âge et le type de déformation.

Pour laisser le cerveau

Pousser le crâne dans la  
bonne direction

1er moyen pour  
libérer l'expression : Le positionnement  
du côté opposé à la platitude



# Le cale bébé

Efficace si posé tôt – de 0 à 3 mois

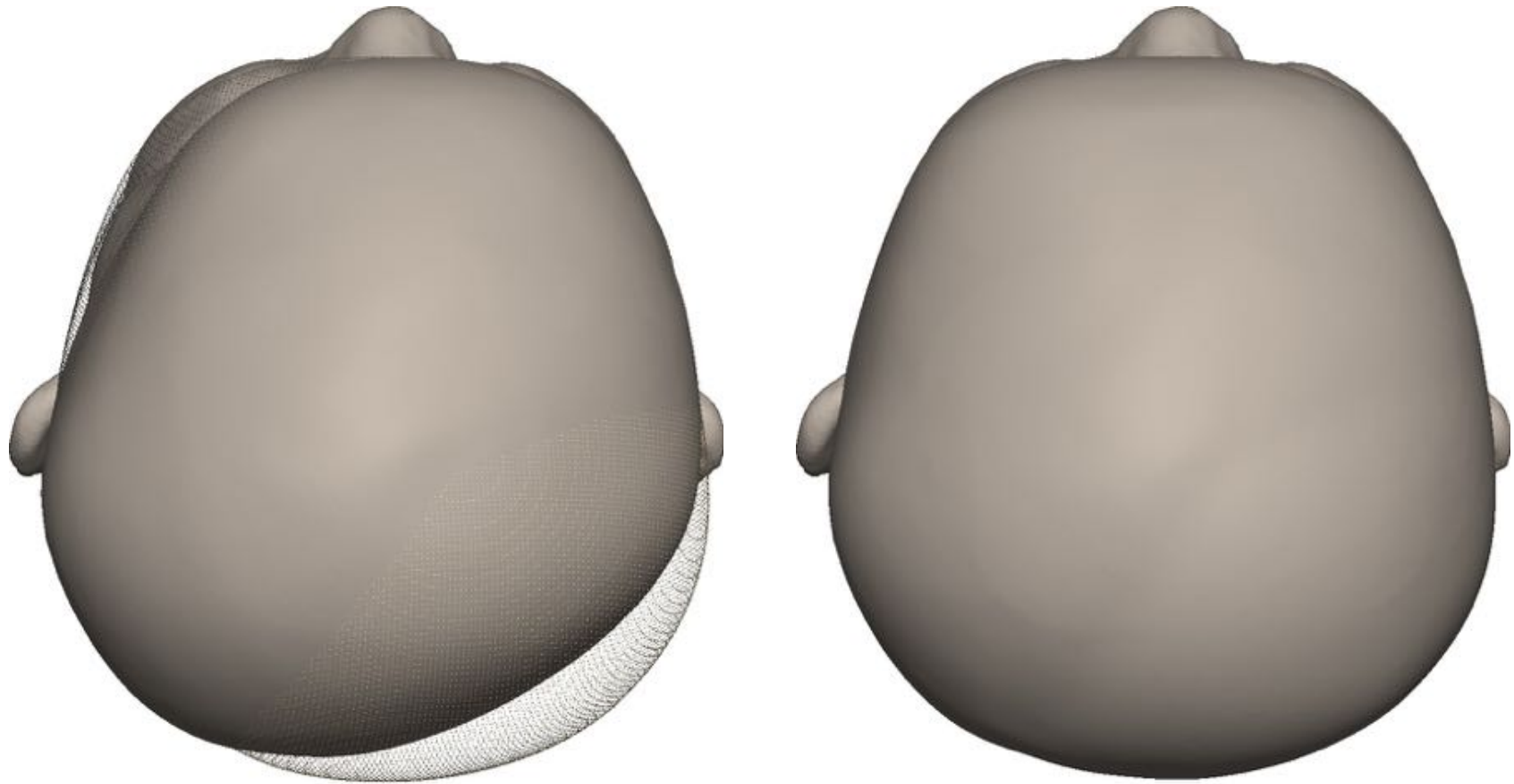
- Pendant les phases de sommeil
- Le cale bébé doit empêcher le retournement dorsal (inefficacité) ou ventral (arrêt à 3 mois)
- Si brachycéphalie: alternance droite/gauche
- Si plagiocéphalie: en permanence du côté opposé à la platitude.
- Retiré dans tous les cas à 3 mois 1/2



# Efficacité et tolérance du positionnement dorso-latéral

- Axe corporel respecté
- Respiration parfaite
- Mobilité des membres conservée
- Tolérance : bien acceptée
- Efficacité si précocité de mise en place
- Car malléabilité du crâne très correcte

## 2<sup>ème</sup> moyen: l'orthèse crânienne

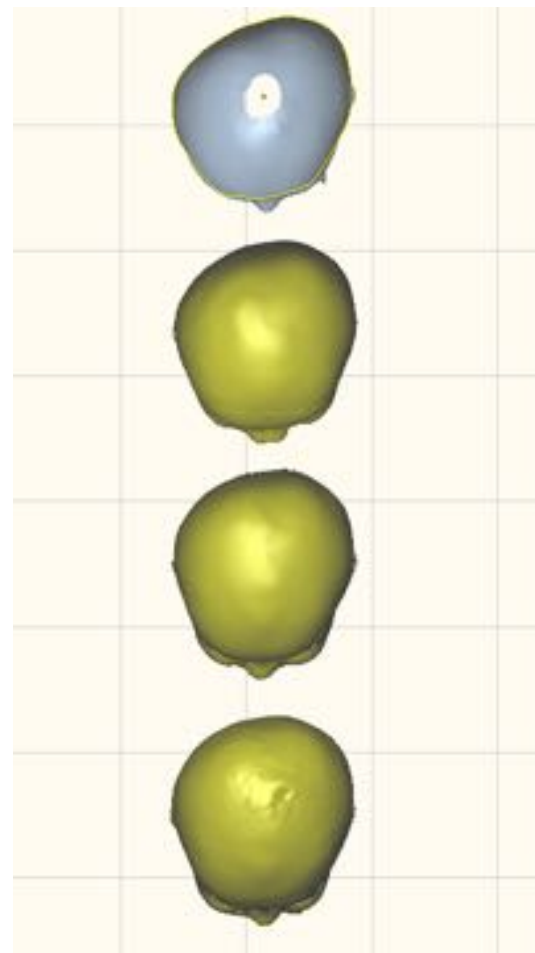
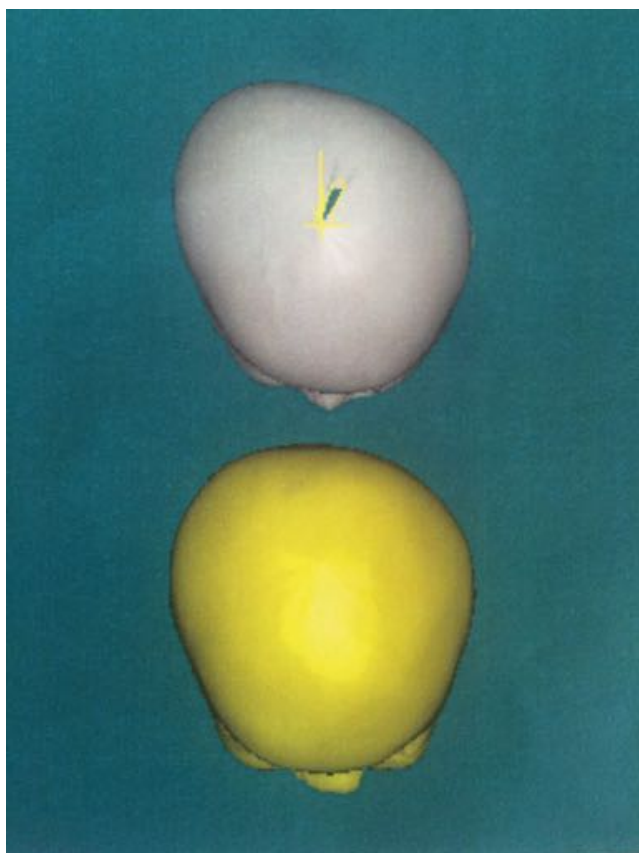




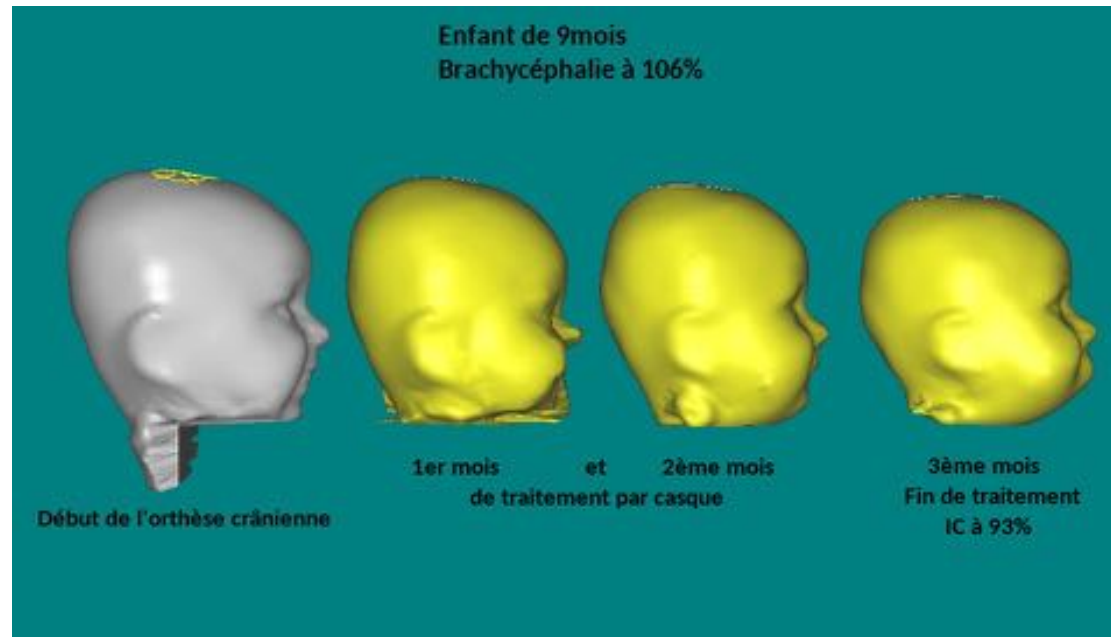
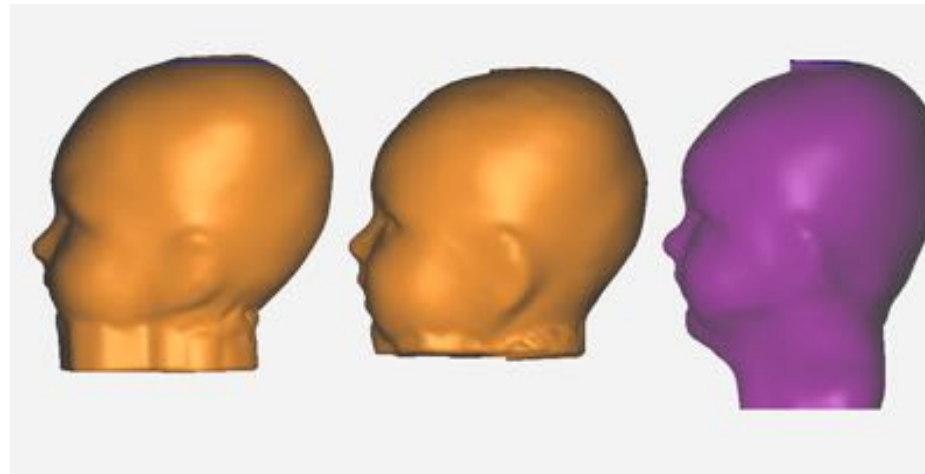
# Indications de l'orthèse

- Platitude: Indice crânien  $> 95 \%$
- Asymétrie  $> 8 \text{ mm}$
- De 4 mois à 15 mois

# Efficacité plagio



# Efficacité Brachy



# Durée du port du casque

- De 2 à 4 mois
- D'autant plus efficace que mise en place précoce
- Tolérance correcte (été...)
- Parents heureux
- Enfants: perte de chance esthétique et fonctionnelle annulée.

On ne peut pas laisser ces enfants sans solutions de rattrapage





On a le devoir de leur redonner une tête ronde !

